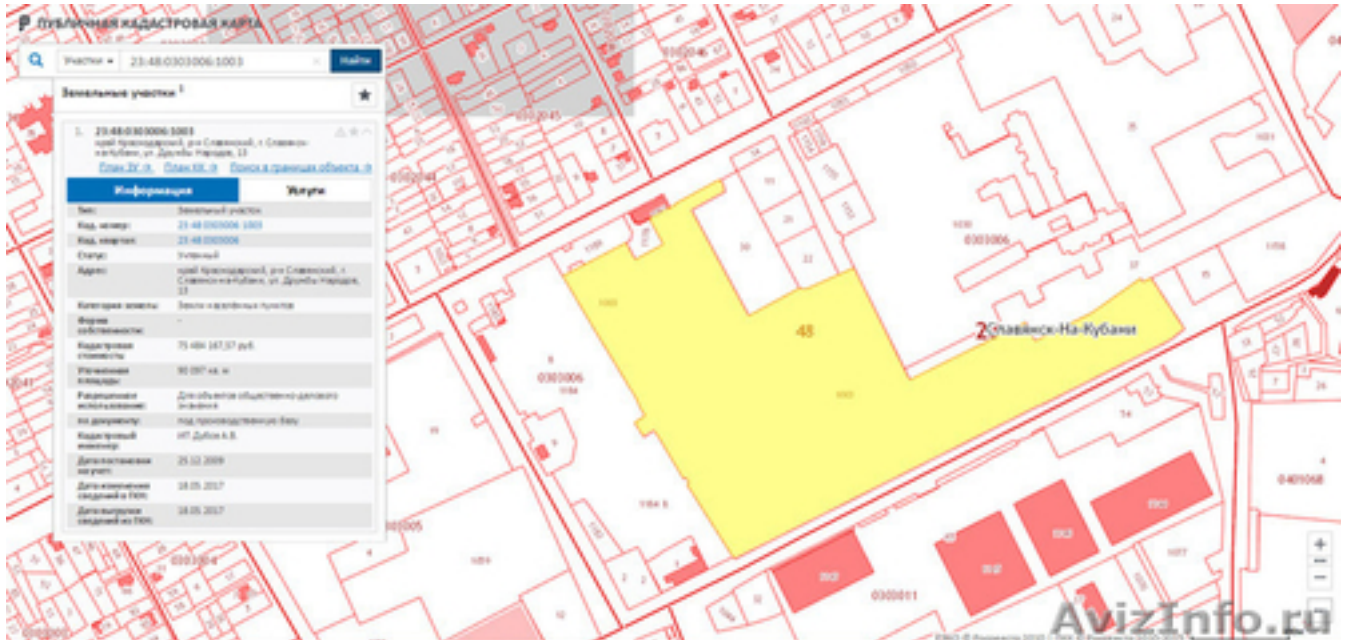


Производственное помещение большой участок жд путь



Краснодар, Россия

Готовый бизнес.

Ограничение на сайте (г. Краснодар).

Крупный промышленный комплекс на участке 9 Га в промзоне г. Славянск-на-Кубани. Земля вместе с постройками находится в собственности.

Площадь помещений 34 204 м². Площадь территории 90 097 м².

Удобный подъезд с трассы для большегрузных автомобилей. Асфальтированная территория, парковка грузового транспорта.

Прием-отправка железнодорожным транспортом: подъездной ж/д путь длиной 247 м проходит непосредственно по территории комплекса. Имеется прирельсовый склад площадью 2 922 м².

На территории расположены производственные цеха площадью: 3 588 м², 5 687 м², 2 645 м², 3 822 м², 1 867 м², 7 137 м².

Цеха металлообработки укомплектованы соответствующим оборудованием: станки, гильотины, сварочное оборудование и пр. Прочие здания-сооружения, в том числе: покрасочно-сушильный комплекс 516 м², мехмастерская 772 м², компрессорная 598 м².

Разгрузка-погрузка грузов осуществляется при помощи кран-балок в цехах.

В наличии металлические склады для готовой продукции, а также площадки для негабаритных грузов.

Управленческий персонал располагается в административном здании площадью 1 492 м².

Для персонала предусмотрены: столовая 675 м², медпункт 186 м², здание входного контроля 247 м².

Коммуникации:

Три собственных трансформаторных подстанции по 630 кВт каждая. Внутривзводская линия электропередач.

Газораспределительный пункт.

Артезианская скважина глубиной 135 м, плюс, водонапорная башня.

Водоснабжение и канализация по всей территории.

Кадастровый номер 23:48:03 03 006:1003.

Цена: **65 000 000 руб.**

Тип объявления:
Продам, продажа, продаю

Торг: --

Бандурин Арсений

89882800280